

Meine (T)Raumdecke, in nur 1 Tag!



Besuchen Sie unsere Ausstellung
Sa. v. 10 - 12 Uhr und nach Vereinbarung
Zimmerdecken • Beleuchtung • Zierleisten

pflegeleicht und hygienisch

PLAMECO Fachbetrieb M. Bohlig - Bahnhofstraße 27
98660 Themar - oder rufen Sie an: 03 69 48 / 8 01 71

Wohnhaus Randlage Eisfeld m. Garten u. Garage, Grundst. ca. 827 m² m. Gartenterrasse, Wfl. ca. 78 m², renov. bedürftig, 3 Zi., Diele, Wohnkü., Bad/WC, Festbr.zentr.hzgg., DG umfangr. ausbaubar, **KP: 29.000,- €**

Wohnhaus in gutem Zustand mit Werkstatt zum fairen Preis, ca. 15 km von Schleusingen, Eckgrundstück, frei stehend, Wfl. ca. 110 m², 5 Zi., Wohnkü., schönes Bad m. WC, ÖZH, Garage am Haus m. Dachterrasse, **KP: 29.000,- €**

Sichern Sie sich Ihr Winterurlaubsdomizil im Herzen des Thüringer Waldes - in Schnett - massiv gebauter Bungalow m. Ölzentr.al.hzgg., Wasser-, Strom-, Telefon-TV-Anschl., Grund ca. 333 m², Wfl. ca. 50 m², 3 Zi., kl. Küche, DU/WC, **KP: 37.000,- €**

EFH in naturnaher Lage Masserberg/OT mit Terrasse, Balkon, Garten und Garage, Wfl. ca. 103 m², 5 Zi., DU/WC, Bad/WC, Gaszentr.hzgg., wunderschöne Aussicht, **KP: 59.000,- €**

Gut ausgestattetes Wohnhaus in Fehrenbach, ruhige u. sonnige Lage, schöner Garten am Haus, m. Pavillon u. Grilldecke, Grund ca. 892 m², Wfl. ca. 140 m², ELW i. EG möglich, 7 Zi., 2 x Bad, DU, GZH u. Kachelöfen **KP: 69.000,- €**

Bezugsfertige Wohnimmobilie Innenstadt Hildburghausen, Bj. 72, mit Garten, Grund ca. 418 m², Wfl. ca. 145 m², 7 Zi., Bad, DU, Sauna, Hobbyraum, 3 Garagen, Werkstatt, GZH komb. m. Festbr.st.hzgg. **KP: 119.000,- €**

Wohnhaus m. Doppelgarage u. traumhaftem Gartengrundstück in zentraler Lage von Suhl, frei stehend, Grund ca. 1.735 m², Wfl. ca. 105 m², 5 Zi., Wohnkü., Bad, WC, GZH + Kachelöfen, Kunststoffe., lauf. Renov.arb., ausb.fäh. **KP: 180.000,- €**

STÖRMER IMMOBILIEN Eisfeld • Tel.: (0 36 86) 32 57-0 www.stoermer-immobilien.de

Immobilien

Privat zu verk. oh. Markklagebühr: Grundstück in Völkershäusen, Bendheim, Nr. 37, bebaut m. kl. san.-bedürftigem Fachwerkhäuschen, gr. Obst- u. Gemüsegarten, Grd.-Fläche ges. 884 qm, weitere Bebauung mgl., Kaufpreis 9.900 €, tel. Anfragen unter ☎ 036871/21380 ab 19 Uhr.

Garage in HBN, Karl-Liebkecht-Str. zu verk., ☎ 0172/1405602 n. 17 Uhr.

LEIDENSCHAFTLICH ANDERS

NICHTS FÜR VERBRAUCHER.

DER BESTE MAZDA ALLER ZEITEN!
DER MAZDA CX-5 MIT SKYACTIV TECHNOLOGIE.

- i-stop Assistent, Klimaanlage
- Berganfahrassistent
- Touring-Computer
- Mazda Audio-System mit CD-Player

Barpreis ab € 21.775¹⁾

Kraftstoffverbrauch im Testzyklus: innerorts 7,5 l/100 km, außerorts 5,1 l/100 km, kombiniert 6 l/100 km.
CO₂-Emissionen im kombinierten Testzyklus: 139 g/km.

¹⁾ Für den Mazda CX-5 Prime-Line 2.0 I SKYACTIV-G 121 kW (165 PS) FWD inkl. Überführungs- und zzgl. Zulassungskosten. Abbildung zeigt Fahrzeug mit höherwertiger Ausstattung.

**DER BESTE MAZDA ALLER ZEITEN!
DER MAZDA CX-5 MIT SKYACTIV TECHNOLOGIE.**

- i-stop Assistent, Klimaanlage
- Berganfahrassistent
- Touring-Computer
- Mazda Audio-System mit CD-Player

Barpreis ab € 21.775¹⁾

Kraftstoffverbrauch im Testzyklus: innerorts 7,5 l/100 km, außerorts 5,1 l/100 km, kombiniert 6 l/100 km.

CO₂-Emissionen im kombinierten Testzyklus: 139 g/km.

¹⁾ Für den Mazda CX-5 Prime-Line 2.0 I SKYACTIV-G 121 kW (165 PS) FWD inkl. Überführungs- und zzgl. Zulassungskosten. Abbildung zeigt Fahrzeug mit höherwertiger Ausstattung.



Autohaus AHAG mbH
Mazda-Vertragshändler

e-mail: autohaus-ahag@t-online.de • www.ahag24.de

LAMINA – die kratzfesteste Treppe
30 x kratzester als lackierte Stufen!
Jetzt Prospekt anfordern!

www.treppen-gruenewald.de

Natur - Präzision - Atmosphäre
GRÜNEWALD
Haus der Treppen
97491 Happertshausen
Telefon (0 95 23) 95 25 - 0

Baugrundstück in Hildburghausen, ca. 3.900 m² in zentr. Lage an Investor oder Gewerbe, ohne Maklercourtage, sofort zu verkaufen • Tel.: 0 97 61 / 9 00 45

Mietgesuch

Suche 4-Zi.-Whg., ab 80 m² in Schönbrunn, Gartennutzung, PKW-Stellplatz, Keller • Tel.: 015110071818

Vermietungen

Eisfeld, 2-R-Whg., 68qm, ab sofort zu verm. ☎ 03686/60072 od. 0170/3143559 n 18 Uhr.

Singlewohnung, 35 qm in Bedheim, möbliert, Zi, Kü, Bad, Flur, 170 € warm, (außer Strom). ☎ 03685/706928.

Zwei 3-R-Whg., ca. 75 qm, ab Febr. 2013 in HBN zu vermieten. Sonderwünsche können beim Umbau berücksichtigt werden. Whg. sind altgerecht, ebenerdig m. sep. Eingang. Beide Whg. können als Mehrgenerationenwohng. m. einer Verbindungstür ausgestattet werden. PKW-Stellpl. vorhanden, Gartenanteil ist mgl., 375 € KM + NK je Whg., ☎ 036949/21830, Fax 036949/40280, Handy 0171/5831000.

3-R-WE, 89 qm, kl. Haushälfte in Eisfeld 3xWohnen, Flur, Bad, Küche, Terrasse, Gartennutzung, PKW-Stellpl., 560 € WM, geeig. f. max. 2 Personen, ☎ 03686/6163945, jeweils von 15-18 Uhr.

1-1/2-Single-WE, 50 qm, EG, in Eisfeld m. Küche, Bad, WC, PKW-Stellpl., 320 € WM, ☎ 03686/6163945, jeweils von 15-18 Uhr.

2-R-WE, 58 qm, EG, in Hildburghausen 2xWohnen, Flur, Bad, Küche, PKW-Stellpl., 340 € WM, ☎ 03686/6163945, jeweils von 15-18 Uhr.

Niedrige Zinsen gefährden Altersvorsorge

Anzeige: Hildburghausen. Die Zinsen in Deutschland fallen von einem Rekordtief zum nächsten. Für Kreditnehmer ist das ein wahres Paradies. Noch nie musste etwa ein deutscher Finanzminister am Kapitalmarkt so wenig Zinsen zahlen wie zurzeit. Häuslebauer bekommen ihre Finanzierung zu Mini-Konditionen, die noch vor einigen Jahren unvorstellbar waren.

Aber: Es gibt deshalb kaum noch etwas für Geld, das man zur Bank trägt. Aller Wahrscheinlichkeit nach werden die Zinsen noch eine ganze Weile niedrig bleiben. Schließlich haben weder die Staaten noch die für die Festsetzung der Leitzinsen zuständige Europäische Zentralbank ein Interesse an steigenden Zinsen. Die Staaten nicht, weil sonst das Schuldenmachen teurer würde.

Die Notenbank nicht, da sie Angst vorm Abgleiten der Wirtschaft in eine Rezession hat. Doch wie so oft gibt es auch hier eine andere, weniger erfreuliche Seite der Medaille:

Die niedrigen Renditen bedrohen die finanzielle Absicherung des Ruhestands vieler Deutscher! Betroffen sind die betriebliche Altersvorsorge ebenso wie klassische private Renten- oder Lebensversicherungen. Alle diese Anlagevehikel müssen einen Großteil ihres Kapitals in vermeintlich sichere Staatsanleihen investieren. Der grundsätzlich vernünftige Ansatz verkehrt sich aktuell ins Gegenteil. So werden die Renditen von Pensionskassen und Betriebsrenten, von Lebens- und Rentenversicherungen Expertenschätzungen zufolge in den kommenden Jahren von

rund 4 Prozent deutlich unter 2 Prozent fallen. Nach Steuern und Kosten wird das nicht einmal ausreichen, um die Inflationsrate auszugleichen. Die Folge: Der reale Wert, also die Kaufkraft des Vermögens, schrumpft statt zu steigen.

Nach der gesetzlichen Rente beginnt nun also eine weitere sicher geglaubte Säule der Altersvorsorge bedenklich zu wanken. Die Konsequenz aus dieser Entwicklung muss eine strategische Neuorientierung der Planung für die finanzielle Absicherung des eigenen Ruhestands sein. Nur wer bereit ist, mit einem Teil des Geldes, das für das Alter zurückgelegt wird, ein höheres Risiko einzugehen, wird es schaffen den realen Wert seines Vermögens zu sichern.

Wer für seinen Ruhestand nachhaltig vorsorgen will, wird es alleine mit festverzinslichen Anlagen zu Minirenditen nicht schaffen.

Er muss Anlageformen beimischen, die langfristig eine Rendite über der Inflationsrate erzielen können. Aus Sicherheitsgründen sollte zudem das Ruhestandsvermögen breit in Geld- und Sachwerte angelegt werden, sich nicht nur auf ein Land beschränken, sondern weltweit angelegt sein.

Möchten Sie weitere Informationen zu diesem Thema? Suchen Sie einen kompetenten Berater?

Die zertifizierten Mitglieder des Bundesverbandes der Ruhestandsplaner Deutschland e.V.

Katrin Hofmann und Eberhard Wiener stehen Ihnen gerne zur Seite.



BDRD
Bundesverband
Der Ruhestandsplaner Deutschland e.V.

Herbstfest an der Albert-Schweitzer-Förderschule

Hildburghausen. Mit strahlendem Sonnenschein wurden die Gäste zum diesjährigen Herbstfest an der Albert-Schweitzer-Schule Hildburghausen begrüßt. Der Förderverein, die Eltern und das Kollegium der Schule hatten fleißig geplant, um dieser Veranstaltung einen würdigen Rahmen zu verleihen. Man hatte wirklich Grund zum Feiern, da nun das Schulgelände durch drei Sitzgruppen und eine Tischtennisplatte wesentlich an Attraktivität gewann. Zur Eröffnung dankten die Schülerinnen und Schüler mit Gesang, Tanz und Theaterspiel den Sponsoren und Eltern auf ganz individuelle Weise für die Unterstützung. Durch eine Spende von Dr. Lothar Härter, einem Rechtsanwalt aus Coburg, der den Nachlass von Hedwig Heide aus Eisfeld verwaltet, konnten durch den Hausmeister der Schule, Jens Müller, und den Eltern und Großeltern der Schüler Johannes Mantey, Johanna Baumann, Rasmus König und Felix Börner in einem gemeinsamen Arbeitsinsatz drei neue Sitzgruppen geschaffen werden. Bei dieser

Gelegenheit fand ebenfalls die durch Ralf Mantey, der Firma Elektro Schramm GmbH in Eisfeld, gespendete Tischtennisplatte ihren Platz vor der Schule. Nach der Eröffnung ging es vor der Schule zünftig weiter. Bei Bratwürsten und Getränken der Privatbrauerei Metzler in Dingsleben wurde lautstark beim ersten Tischtennisturnier am neuen Platz den Sportlern eingeleitet. Die Mitglieder des Fördervereins hatten zum Fest für eine Tombola viele tolle Preise zusammengetragen, so dass jedes Los gewann. Der Erlös der Veranstaltung ist für die Anschaffung einer neuen Therapie liege für die Einrichtung gedacht. Dank gilt im Namen der ganzen Schule Gerlinde Metzler aus Dingsleben für die Getränke, Gabriele Pfeiffer aus dem Blumenlädchen in Veilsdorf für die schönen Preise, der Bäckerei Muche für die Brötchen und dem Vorstand des Fördervereins für die Unterstützung und das Gelingen unseres Herbstfestes.

Heiko Wendel
Schulleitung



Bei Bratwürsten und Getränken wurde beim ersten Tischtennisturnier am neuen Platz den Sportlern lautstark eingeleitet.

Foto: Schule

KVHS Eisfeld

Eisfeld. Die KVHS-Außenstelle Eisfeld bietet aktuell folgende Kurse an:

- Brot und Ricotta einfach selbst gemacht. Am 19. November 2012 um 18 Uhr im Hauswirtschaftsraum der Schule Eisfeld. Die Teilnehmer lernen Sauerteigbrot herzustellen und aus Molke und Milch den Ricotta dazu. Ein Minibrot, neue Ideen und Rezepte können mitgenommen werden. Bitte ein 500ml-Gefäß, eine kleine Box und ein Geschirrtuch mitbringen. Kursgebühr 18,50 Euro zzgl. 9 Euro für Lebensmittel + Kopien.

- Advents- und Weihnachtsdekorationen. Wegen großer Nachfrage gibt es einen weiteren Kurstermin am 26. November 2012 um 18.30 Uhr in der Regelschule Eisfeld. Es gibt viele neue Anregungen zur Einstimmung auf die bevorstehenden Festtage rund um die Weihnachtstage. Falls gewünscht können Kerzen, Schleifen, Gefäße und Ideen auch mitgebracht werden. Kursgebühr 10 Euro zzgl. Materialkosten.

Für beide Kurse wegen des Materialbedarfs und der begrenzten Platzanzahl unbedingt anmelden unter 03686/ 60456, vhs-eisfeld@t-online.de oder bei der KVHS HBN.

Im Nebelkleide steht die Wiese

Dr. Gerhard Gatzter

Er schweigt, der Herbst auf allen Wegen, ganz laubgeschmückt, vertraut die Au. Im Nebelkleide steht die Wiese. Und sinnt und ruht im Silber-Tau.

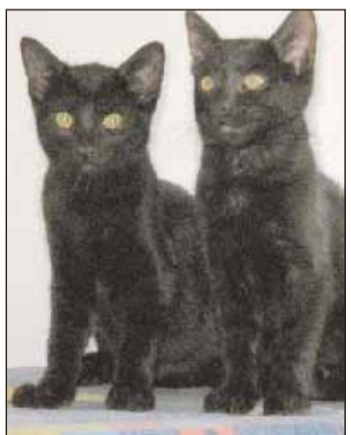
In Wipfeln thront die kahle Stille. Die Einsamkeit. Sie hockt im Ast. Die Meise tankt noch Sonnenstrahlen, am Vogelhause, hoch am Mast.

Am Schlehenstrauche leuchten Perlen, am Reis des Herbstes brauner Rost. Der Winter grüßt schon aus der Ferne. Und schickt im Eiswind ersten Frost.

Kreisjugendring

Hildburghausen. Der Freizeitbereich des Kreisjugendringes Hildburghausen e.V. hat folgende Öffnungszeiten:

| | |
|-------------|---------------|
| Mo. bis Fr. | 14 bis 21 Uhr |
| Samstag | 14 bis 21 Uhr |
| Sonntag | 14 bis 20 Uhr |



Für diese zwei kleinen Katerchen sucht der Tier- und Naturschutzverein Hildburghausen ein neues Zuhause. Sie sind ca. 14 Wochen alt und topfit. Sie wurden von ihrer Katzenmama gut erzogen und sind nun bereit für ein selbstständiges Leben. Der Tierschutzverein sucht ein Zuhause, wo sie sich im Haus auf ein kuschliges Plätzchen zurückziehen können, aber auch auf Entdeckungsreise nach draußen gehen können. Falls wir ihr Interesse geweckt haben und sie für ein oder mehrere dieser süßen Katerchen sorgen möchten melden sie sich bitte unter 03685 / 701674.

Kater vermisst



Seit zwei Wochen wird unser „großer“ Kater namens Knuffel schmerzlich in Veilsdorf vermisst. Wer Hinweise über seinen Verbleib geben kann, meldet sich bitte dringend unter Tel. 03685/682365 oder 0151/15345671.



Junge Katze in Eishausen zuge-laufen. Sie ist ca. 12-14 Wochen alt. Die Katze ist sehr verspielt und anhänglich. Wer vermisst sie oder wer möchte sie aufnehmen? Fam. Pfeifer, Tel: 03685/405747.



Maxl und Mikka sind ganz tolle Geschwisterkaterchen vom Waldauer Berg in Hinternah. Und unzertrennlich, wie sie sind, suchen sie ein Zuhause – zum Toben, Spielen, Ruhen und Schnurren. Eine Hausfrau wird nichts an den Tischsitten aussetzen haben, denn die beiden sind gut erzogen. Fremdsprachen können sie auch - z. B. Hündisch. Deshalb darf auch ein netter Hund in dem neuen Zuhause die Freundschaft bereichern. Ihr Bruder Franzl hat schon ein Zuhause gefunden, und das möchten sie auch gern für sich. Also bitte, liebe Katzenfreunde - Sie werden merken, daß Sie ohne die Beiden etwas versäumt haben - rufen Sie den Tierschutzverein Südthüringen e. V. Unter Tel: 036841/120030 oder 0170/375758 an, wir vermitteln dann ein Vorstellungsgespräch bei den beiden Jungkatern. **Monika Hahn**

Beilagenhinweis

In unserer heutigen Ausgabe sind folgende Beilagen enthalten:

1a Autoservice Mittel Hildburghausen, Teilbelegung

Wir bitten um Beachtung.