



Way of Life!



SUZUKI RETTUNGSSCHIRM



Jetzt durchstarten und 2.000,- EUR Preisvorteil¹ sichern!

Wir finden, jeder hat eine Finanzspritze verdient! Deshalb sparen Sie bis Ende Dezember 2.000,- EUR¹ beim Kauf Ihres Suzuki Wunschmodells.

Kraftstoffverbrauch: innerorts 12,1-4,8 l/100 km, außerorts 8,1-3,6 l/100 km, kombinierter Testzyklus 9,6-4,1 l/100 km; CO₂-Ausstoß kombinierter Testzyklus 221-99 g/km (VO EG 715/2007).

Abbildungen zeigen Sonderausstattungen. ¹Preisvorteil für alle Suzuki Pkw-Modelle im Vergleich zur UVP der Suzuki International Europe GmbH zzgl. Überführungs- und Zulassungskosten. Aktionszeitraum: 01.10.-31.12.2012.



Autohaus AHAG mbH
Suzuki-Vertragshändler

Ilmenauer Straße 53, 98553 Schleusingen, Tel.: 03 68 41 / 351 - 0
Fax: 036841/41018, e-mail: autohaus-ahag@t-online.de, www.ahag24.de

Autoankauf

SUCHE STÄNDIG AUTOS

(Pkw, Van, Geländewagen, Bus, Lkw - auch ohne Kat und mit Unfall)
Franz's Kfz-Handel
Tel. 0 95 61 / 85 35 61
o. 0171/4728718, Fax 09561/596985

KAUFEN • Motorräder
• Quads • PKW • Geländewagen
• Leicht LKW • Baumaschinen
Tel. 03 68 70 / 25 09 68 • 0160 / 94 16 68 97

Motorrad gesucht

Kaufe Simson- & MZ Fahrzeuge aller Art., auch rep.bed., bitte alles anbieten, ☎ 0171/3778454.

AUTOPFLEGESERVICE ANDY STEGNER

- Fahrzeugaufbereitung von A bis Z
- Smart Repair (kostengünstige Reparatur von Lack-, Scheiben- und Polsterschäden)
- Nano-Versiegelung aller Art (TÜV-zertifiziert)
- ELASKON Pflegestation
- Gebrauchtwagenhandel, An- und Verkauf

It's not a trick it's name.



Eisfeld • an der Gromauer 20

Mobil: 0171 / 45 17 095 • E-Mail: info@autopflegeservice-andystegner.de
Internet: www.autopflegeservice-andystegner.de

Opel Omega, Bj. 98, Winterauto, TÜV bis 09/13, 145 Tkm, inkl. WR, sauberer Zust., VB 900 € , ☎ 0178/8887936.

IV Golf 1.8T, 150 PS, Bj. 01, TÜV/ASU neu, s. g. Zust., m. WR, 3-türig, für 5500 € VB zu verk., ☎ 0171/4517095.

Volvo V40, 109 PS, Bj. 99, 178.400 km, ZV, Servo, Klima, incl. WR, 2500 € VB, ☎ 0175/2052957.

Verk. Ford Focus, Bj. '03, TDCI, 140 PS, 55 Tkm, Leder, Xenon, tiefer, Rieger, Liebhaberfrz., VB: 6.499,- € • Tel.: 01 75/ 2 79 14 50



Autohaus Matthes GmbH

BMW - Vertragshändler

98646 Hildburghausen
Coburger Str. 9
Tel.: (0 36 85) 79 75-0 • Fax: 79 75 35

Wir bieten den kompletten Service um Reifen und Rad für Pkw, Lkw, Schlepper und Baumaschinen



- Reifenservice
- Garten- und Kommunaltechnik
- maschinelle Radwäsche
- Einlagerung

Ab sofort Winterreifen und Komplettäder
Bitte rufen Sie uns an - wir beraten Sie gerne!

SCHELLER & PARTNER

98646 Hildburghausen • Th.-Müntzer-Str. 7a
Tel.: (0 36 85) 4 40 90 • Fax: (0 36 85) 44 09 22



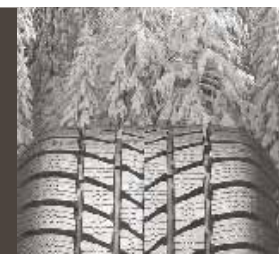
Autozubehör

Alufelgen für BMW E36, 17 Zoll von Alutec, Bereifung gut, 350,- € • Tel.: 01 75 / 8 18 95 32

4 WR für Chevrolet Matiz (1 Winter gef.) 50 € , Selbstabholung ☎ 03685/706928.

WR-kompl. 205/55 R16, Michelin auf 5-Loch-Stahlfelg., ET 41, z. B. f. Opel Vectra, nur 1 Wi. gef., Preis VB, ☎ 0151/ 17531466.

Jetzt an Winterreifen denken und attraktive Preise sichern!



Umrüsten leicht gemacht!

Sommerrädereinlagerung incl. Prüfen und Waschen!

Schick in den Winter mit Winterfester Alufelge!



AUTOHAUS JÜRGEN HÜBNER
Am Bahnhof 1
98646 Hildburghausen
Tel.: 0 36 85 / 40 37 75

Auto + Reifen ENZI
Dieter Enzi u. Mario Enzi GbR
Röten 171
98669 Heßberg
Tel.: 0 36 85 / 70 02 66

Wir sind für alle da!
Freie Kfz-Meisterwerkstatt für alle Fahrzeuge

HU* / AU **69,00 €**

* durch autorisierte Prüforgansation

auto reparatur

Kfz-Meisterbetrieb Fam. S. Lehmann
Walkmühlenweg 2 • 98646 Hildburghausen
Telefon: 0 36 85 / 70 82 08

EHRHARDT AG

BESSER FÜR MEIN AUTO



DER NEUE SEAT LEON.
Große Premiere am 24.11.2012.



ENJOYNEERING

ERLEBEN SIE DIE HIGHLIGHTS DES NEUEN SEAT LEON. JETZT PROBEFAHREN!

Endlich ist der Star da - der neue SEAT Leon! Begrüßen Sie ihn mit uns bei einer strahlenden Premierenfeier und erleben Sie die Highlights des neuen SEAT Leon. AM 24.11. VON 09:00-16:00 UHR BEI UNS.

Kraftstoffverbrauch SEAT Leon: kombiniert 6,0-3,8 l/100 km; CO₂-Emissionswerte: kombiniert 139-99 g/km.

Ehrhardt AG

Kaltenbronner Weg 2b
98646 Hildburghausen
Tel: (0 36 85) 7 11 66
Fax: (0 36 85) 7 11 65
m.ehrhardt@ah-ehrhardt.com
www.seat-ehrhardt.de



Ehrhardt AG Niederlassung SEAT Hildburghausen
Kaltenbronner Weg 2b, 98646 Hildburghausen
Tel: (0 36 85) 7 11 66, Fax: (0 36 85) 7 11 65
m.ehrhardt@ah-ehrhardt.com
www.ah-ehrhardt.com

Ehrhardt AG Niederlassung Eisfeld
Hildburghäuser Str. 12, 98673 Eisfeld
Tel: (0 36 86) 39 06-16, Fax: (0 36 86) 39 06-60
seat.eisfeld@ah-ehrhardt.com
www.ah-ehrhardt.com

Wertigkeit hat einen neuen Namen: Der neue Golf.*



Erleben Sie den Golf VII bei uns
am 10.11.2012 ab 9.00 Uhr

*Kraftstoffverbrauch in l/100 km kombiniert von 5,3 bis 3,8; CO₂-Emmision in g/km kombiniert von 121 bis 99.

Eisfeld

Hildburghäuser Straße 82
Telefon: 0 36 86 / 39 06 - 0

Internet: www.ah-ehrhardt.com

Hildburghausen

Kaltenbronner Weg 2
Tel.: 0 36 85 / 79 70 - 0